



ГБУК «МУЗЕЙ-ПАНОРАМА «БОРОДИНСКАЯ БИТВА»

# **КОНЦЕПЦИЯ РАЗВИТИЯ ПАРКОВОЙ ТЕРРИТОРИИ МУЗЕЯ**



Предложения по созданию в историческом месте Москвы  
на Кутузовском проспекте туристско-рекреационной зоны  
с развитой современной многофункциональной инфраструктурой  
туристического сервиса

**ТЕМАТИЧЕСКИЙ ПАРК**  
**«ПАМЯТИ МИХАИЛА ИЛЛАРИОНОВИЧА КУТУЗОВА**  
**И СЛАВНЫХ СЫНОВ РУССКОГО НАРОДА»**

**«КУТУЗОВ-ПАРК»**





# ВВЕДЕНИЕ

В настоящее время на территории  
историко-мемориального комплекса расположены:

памятник «М.И. Кутузову и славным  
сынам русского народа»  
(1973 г., скульптор Н.В. Томский)

братская могила участников  
Бородинского сражения 1812 г.  
(1940 г.)

бюст М.И. Кутузова  
(1959 г., скульптор Н.И. Томский)

храм Архистратига Божия Михаила  
(1912 г.)

памятное место, где была изба, в  
которой 1 сентября 1812 г. состоялся  
Военный совет под руководством  
М.И. Кутузова





# ВВЕДЕНИЕ

На территории памятного места, где была изба Военного совета,  
расположены:

памятный знак офицеров Гренадерского корпуса (1883)

«Кутузовская изба» (1887, 2012 гг.)

Каретный сарай (1894, 2012 гг.)







# ВВЕДЕНИЕ

Парковая территория выполняет  
**ДВЕ ФУНКЦИИ:**



## **мемориальная**

комплекс памятников истории и культуры регионального значения



## **стихийно сложившаяся социальная**

место отдыха жителей окрестных домов – родителей с детьми, пожилых людей





# ЦЕЛИ РАЗВИТИЯ ПАРКОВОЙ ТЕРРИТОРИИ

- **АКТУАЛИЗАЦИЯ** историко-культурного значения и смыслового содержания **КОМПЛЕКСА ПАМЯТНИКОВ** Отечественной войны 1812 года на территории бывшей подмосковной деревни Фили
- **СОЗДАНИЕ** в центре Москвы современного и **КОМФОРТНОГО МЕСТА ДЛЯ ПОЗНАВАТЕЛЬНОГО ОТДЫХА** москвичей и гостей столицы





# ЗАДАЧИ РАЗВИТИЯ ПАРКОВОЙ ТЕРРИТОРИИ

## культурный аспект

- раскрыть информационный потенциал мемориального комплекса, как целостного историко-культурного пространства;
- наполнить парковую зону аттрактивными арт-объектами;
- повысить информативность памятного места «Кутузовской избы»

## социальный аспект

- создать комфортную рекреационную зону для посетителей музея и жителей района;
- создать на территории парка условия для расширения форм коммуникации музея с различными группами посетителей, включая людей с ограниченными возможностями;
- создать условия для развития форм сотрудничества музея с общественными и государственными организациями

## материально-технический аспект

разработать и реализовать ландшафтный дизайн-проект

## технологический аспект

создать открытую wi-fi-зону, разработать мобильные приложения и др.





# ФАКТОРЫ, ОПРЕДЕЛЯЮЩИЕ РАЗВИТИЕ ПАРКОВОЙ ТЕРРИТОРИИ

## Факторы, способствующие развитию парка

- Расположение в черте города и транспортная доступность парка. Приближенность парка к месту празднования массовых городских мероприятий (на территории Поклонной Горы) и месту отдыха местных жителей (Парк «Фили»)
- Наличие культурной базы и кадрового потенциала
- Наличие культурных традиций и успешного опыта проведения культурно-массовых мероприятий
- Поддержка правительства Москвы, предоставляемая в рамках Программы развития парковых зон города Москвы до 2016 года
- Высокий спрос на туристско-рекреационные зоны у населения
- Наличие у территории собственной истории и возможность её креативной подачи
- Востребованность предлагаемой тематики: научно-познавательных и игровых объектов
- Перспективы роста услуг, предоставляемых Музеем, и возможность включения парка в предложения ведущих туроператоров

## Факторы, препятствующие развитию парка

- Изношенность и перегруженность территории коммунальными системами
- Отсутствие средств на проведение масштабных работ по благоустройству территории
- Отсутствие объектов круглогодичного действия, в т.ч. закрытых помещений для проведения мероприятий, объектов общественного питания, туалетов







# ПРИНЦИПЫ ЗОНИРОВАНИЯ ПАРКОВОЙ ТЕРРИТОРИИ

## Принцип единства

комплексный подход к созданию архитектурного, художественного, информационного проектов и проекта освещения парка

## Принцип исторической достоверности

научно обоснованное использование материалов для создания арт-объектов и экспозиции у «Кутузовской избы»

## Принцип движения

непрерывная смена сценариев использования парка (смене видов деятельности)

## Дифференцированный подход

организация работы с различными аудиториями

## Аттрактивность

общее композиционное и художественное решение парковой территории

## Трехмерная интерпретация

применяется при создании арт-объектов



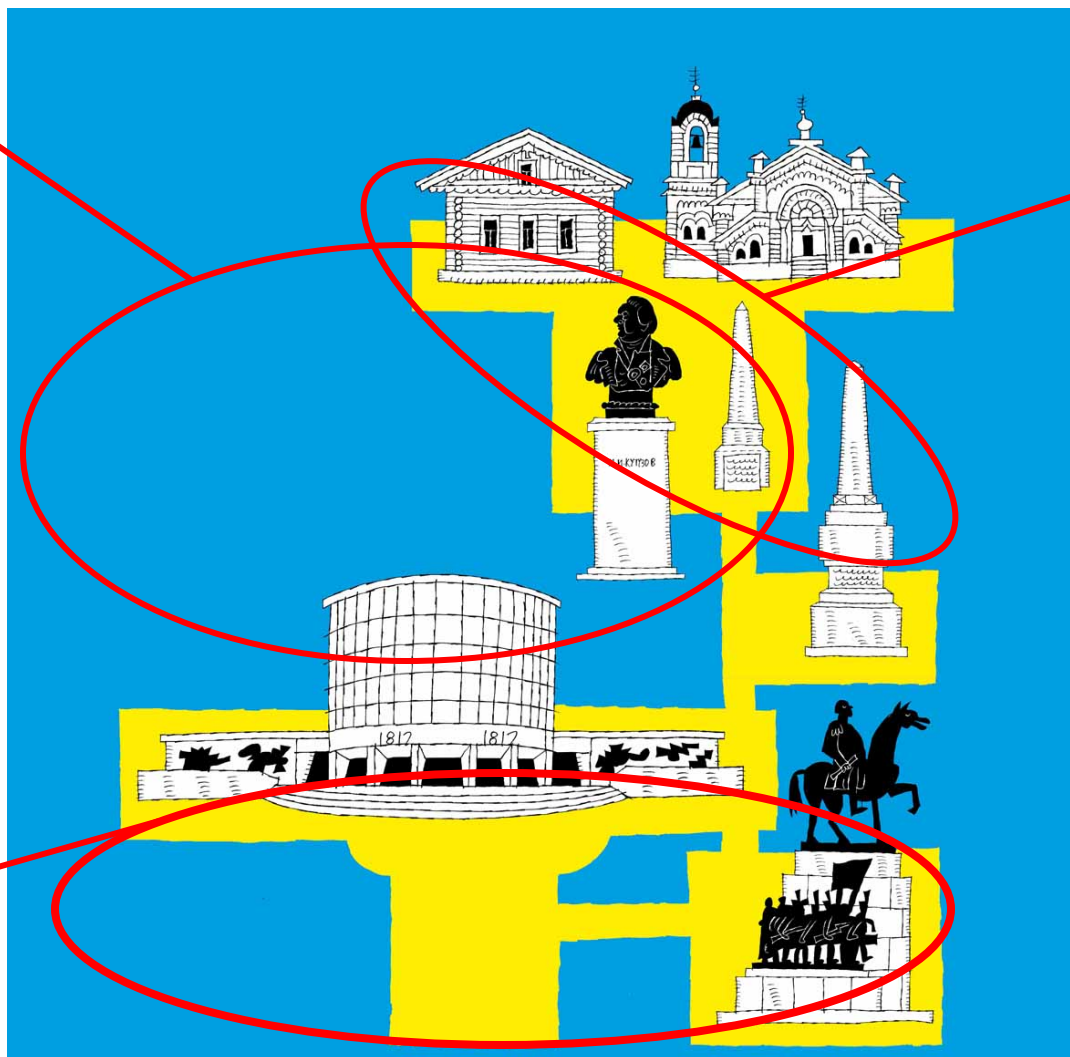
# ФУНКЦИОНАЛЬНОЕ ЗОНИРОВАНИЕ ПАРКОВОЙ ТЕРРИТОРИИ

Площадь парковой территории - более 3 га

Зеленая зона

Мемориальная  
зона

Парадная  
зона





# ФУНКЦИОНАЛЬНОЕ ЗОНИРОВАНИЕ ПАРКОВОЙ ТЕРРИТОРИИ

## ПАРАДНАЯ ЗОНА

место проведения  
военно-исторических  
парадов и  
реконструкций по  
праздникам и в дни  
воинской славы

## ЗЕЛЕНАЯ ЗОНА (70 % парковой территории)

рекреационная зона  
для взрослых и  
стилизованная  
игровая площадка;  
арт-объекты,  
тематически и  
визуально связанные  
с экспозицией музея;  
точка общепита

## МЕМОРИАЛЬНАЯ ЗОНА

экспозиция под  
открытым небом об  
истории бытования  
«Кутузовской избы»





# ФУНКЦИОНАЛЬНОЕ ЗОНИРОВАНИЕ ПАРКОВОЙ ТЕРРИТОРИИ

Все части тематического парка должны быть объединены  
**ОБЩИМ СЮЖЕТОМ –**  
**победа России в Отечественной войне 1812 года и**  
**роль главнокомандующего М.И. Кутузова**  
**И**  
**ЕДИНЫМ ХУДОЖЕСТВЕННО-СТИЛЕВЫМ РЕШЕНИЕМ.**





# ФУНКЦИОНАЛЬНОЕ ЗОНИРОВАНИЕ ПАРКОВОЙ ТЕРРИТОРИИ

## ПАРАДНАЯ ЗОНА

### ПРЕДПОЛАГАЕТСЯ:

- размещение тематических флагов на мачтах-флагштоках
- организация специального/декоративного освещения фасадной части здания Музея-панорамы
- художественно-стилистическое оформление, поддерживающее тему военных парадов эпохи 1812 года (например, стилизованные военные будки, информационный стенд в виде тумбы-афиши)



# ФУНКЦИОНАЛЬНОЕ ЗОНИРОВАНИЕ ПАРКОВОЙ ТЕРРИТОРИИ

## ЗЕЛЕНАЯ ЗОНА

### ПРЕДПОЛАГАЕТСЯ:

- размещение объемно-пространственных композиций в стилистике городской скульптуры (АРТ-ОБЪЕКТЫ),

**АРТ-ОБЪЕКТЫ, как форма социального взаимодействия между музеем и его посетителями:**

- доступны для тактильного изучения;
- созданы на основе живописных или графических работ из собрания Музея-панорамы;
- предназначены для посетителей разных возрастов и интересов, в том числе посетителей с ограниченными возможностями.





# ФУНКЦИОНАЛЬНОЕ ЗОНИРОВАНИЕ ПАРКОВОЙ ТЕРРИТОРИИ

## ЗЕЛЕНАЯ ЗОНА

### ПРЕДПОЛАГАЕТСЯ:

- установка стилизованной игровой площадки и оборудование места для исторических игр (традиционные русские игры XIX века)
- организация зоны для выгула домашних животных и торговой точки сезонного назначения по продаже напитков, мороженого





# ФУНКЦИОНАЛЬНОЕ ЗОНИРОВАНИЕ ПАРКОВОЙ ТЕРРИТОРИИ

**МЕМОРИАЛЬНАЯ ЗОНА** – территория, где располагаются здание «Кутузовской избы», Каретный сарай, бюст М.И. Кутузова и Верстовой столб



## ПРЕДПОЛАГАЕТСЯ:

создать экспозицию под открытым небом, которая рассказывает об истории Военного совета и об истории бытования Кутузовской избы, включая:

- археологические находки,
- карты-схемы,
- объемно-пространственную композицию «Возок Кутузова».







# ОСВЕЩЕНИЕ ПАРКОВОЙ ТЕРРИТОРИИ

Система освещения парковой территории  
должна иметь следующее назначение

## ФУНКЦИОНАЛЬНОЕ

освещение маршрутов  
движения, игровых зон и  
зон рекреации

## ДЕКОРАТИВНОЕ

подсветка памятников,  
арт-объектов и самих  
зданий Музея-панорамы  
и Кутузовской избы

## СПЕЦИАЛЬНОЕ

освещение для праздников,  
концертов и прочих  
культурно-массовых  
мероприятий





# ИНФОРМАЦИОННОЕ ОБЕСПЕЧЕНИЕ ПАРКОВОЙ ТЕРРИТОРИИ

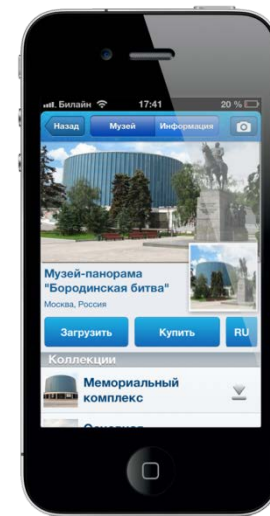
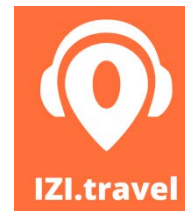
## ПРЕДПОЛАГАЕТСЯ:

- использовать интернет-технологии –  
для создания мобильного гида (с выбором вариантов для всех возрастных категорий посетителей и иностранных гостей)

- разместить стойки и погодоустойчивые пластиковые панели –

для краткого текстового этикетаж (в том числе по Брайлю) в непосредственной близости к объемно-пространственным композициям и памятникам

- подготовить печатные тематические путеводители на различных языках и для различных возрастных категорий посетителей





# ПЕРВЫЙ ОПЫТ ОСВОЕНИЯ ПАРКОВОЙ ТЕРРИТОРИИ



**14 СЕНТЯБРЯ 2013 ГОДА**

в парке на территории  
музея «Кутузовская изба»

состоялся

**музейный праздник**

**«ЭТИХ ДНЕЙ НЕ СМОЛКНЕТ СЛАВА»,**

посвященный годовщине  
Военного Совета в Филях  
13 сентября 1812 года





# ПОДДЕРЖКА ИДЕИ РАЗВИТИЯ ПАРКОВОЙ ТЕРРИТОРИИ

14 сентября 2013 года на музейном празднике была проведена  
**ПРЕЗЕНТАЦИЯ ТЕМАТИЧЕСКОГО ПАРКА «КУТУЗОВ-ПАРК»**



Как показал мини-опрос, организованный сотрудниками музея,  
**местные жители активно приветствуют**  
идею создания тематического парка.





# ПОДДЕРЖКА ИДЕИ РАЗВИТИЯ ПАРКОВОЙ ТЕРРИТОРИИ



Заинтересованность в развитии  
парковой деятельности выражают  
**КЛУБЫ ВОЕННО-ИСТОРИЧЕСКОЙ РЕКОНСТРУКЦИИ,**  
которые являются постоянными партнерами музея в организации  
совместных культурно-просветительных мероприятий.





# ЗАКЛЮЧЕНИЕ

## Реализация концепции развития парковой территории в целом должна способствовать:

- совершенствованию форм культурного отдыха горожан, включая маломобильные группы населения;
- улучшению экологической обстановки и эстетического облика центральной части города;
- организации и проведению социально-значимых мероприятий и мероприятий, проводимых муниципальными учреждениями культуры и образования.





# ЗАКЛЮЧЕНИЕ

## «КУТУЗОВ-ПАРК» ждет гостей !



Москва,  
Кутузовский проспект  
д. 38 стр.1 и 2  
Проезд до ст.метро  
«Парк Победы», «Кутузовская»

[1812panorama.ru](http://1812panorama.ru)

